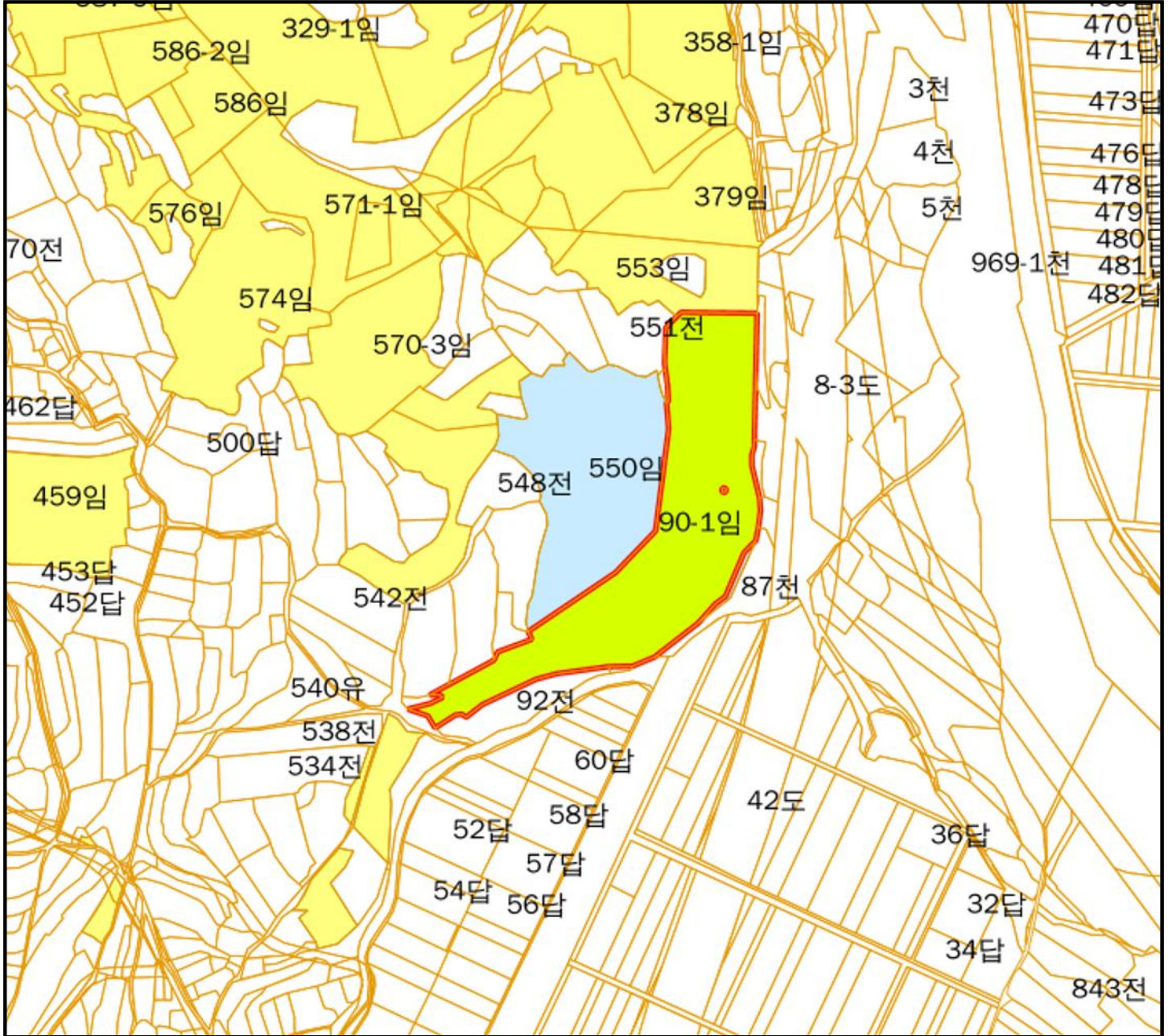


산지 구분도

(보전산지 변경지정 [공익용 ▶ 임업용])

NI52-2-10-048



범례

	공익용산지		지적선
	임업용산지		행정경계
	준보전산지		대상지역

지정권자 : 산림청장
 고시일자 : 2021-09-29
 고시번호 : 산림청고시제2021-115호

비고 :
 1. 측량의 기준 : 한국측지계
 2. 투영법 : 횡단 메르카토르도법(타원체는 베셀타원체)
 3. 높이의 기준 : 인천만의 평균해면
 4. 본 지도는 지적이 표시된 지형도 또는 지적선을 기준으로 작성하였음
 5. 본 지도는 산림청장의 사전승인없이 복제, 국외반출, 임의게재, 편집을 할 수 없으며, 위반 시 관련법에 따라 처벌 받을 수 있음
 6. 본 지도에 의하여 측량할 수 없음



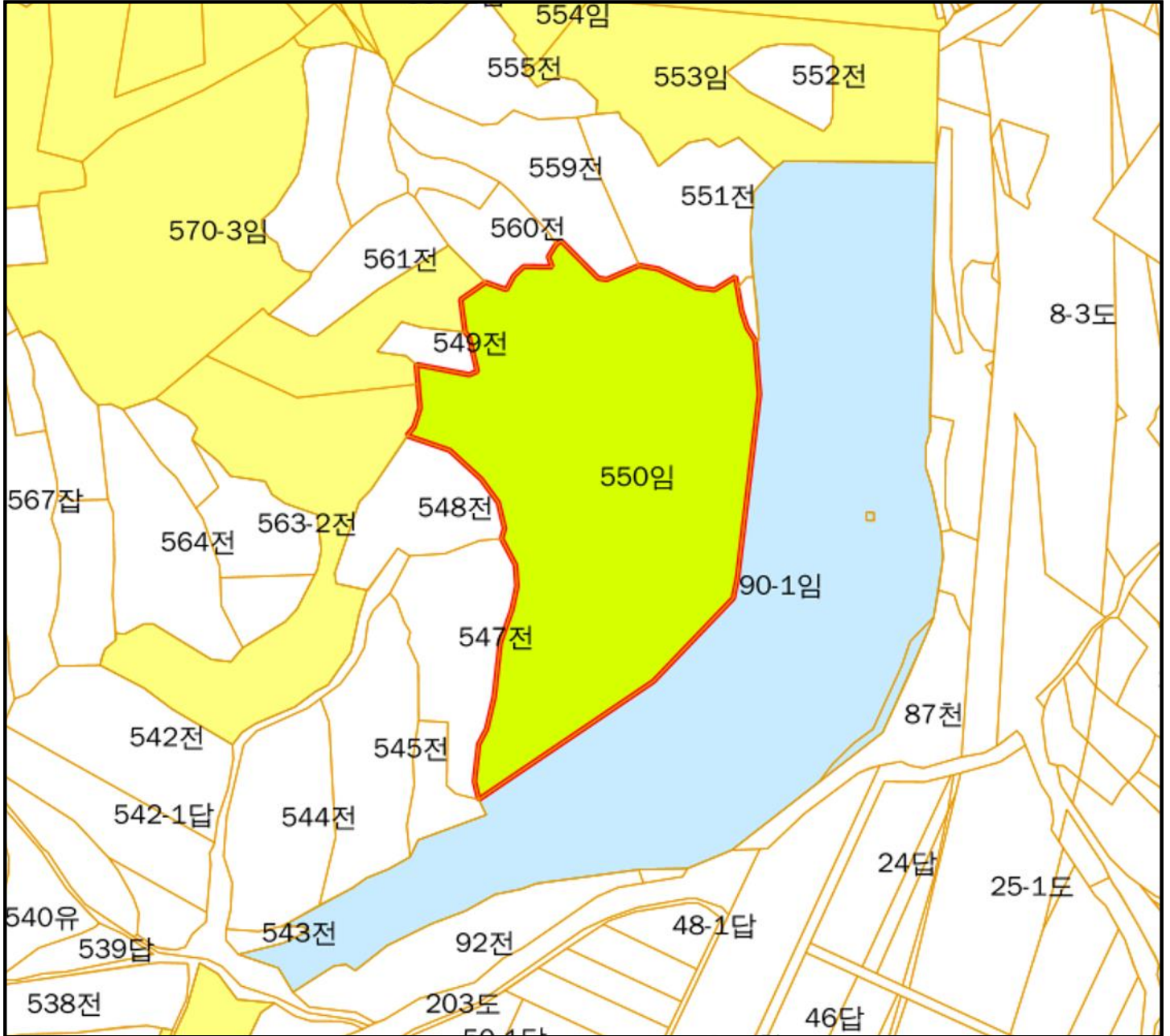
산지정보시스템(<http://flis.forestland.go.kr>)
 산림청(<http://www.forest.go.kr>)

대구광역시 달성군 구지면 고봉리 90-1 번지 일원

산지 구분도

(보전산지 변경지정 [공익용 ▶ 임업용])

NI52-2-10-038



범례

	공익용산지		지적선
	임업용산지		행정경계
	준보전산지		대상지역

지정권자 : 산림청장
 고시일자 : 2021-09-29
 고시번호 : 산림청고시제2021-115호

비고 :
 1. 측량의 기준 : 한국측지계
 2. 투영법 : 횡단 메르카토르도법(타원체는 베셀타원체)
 3. 높이의 기준 : 인천만의 평균해면
 4. 본 지도는 지적이 표시된 지형도 또는 지적선을 기준으로 작성하였음
 5. 본 지도는 산림청장의 사전승인없이 복제, 국외반출, 임의개제, 편집을 할 수 없으며, 위반 시 관련법에 따라 처벌 받을 수 있음
 6. 본 지도에 의하여 측량할 수 없음



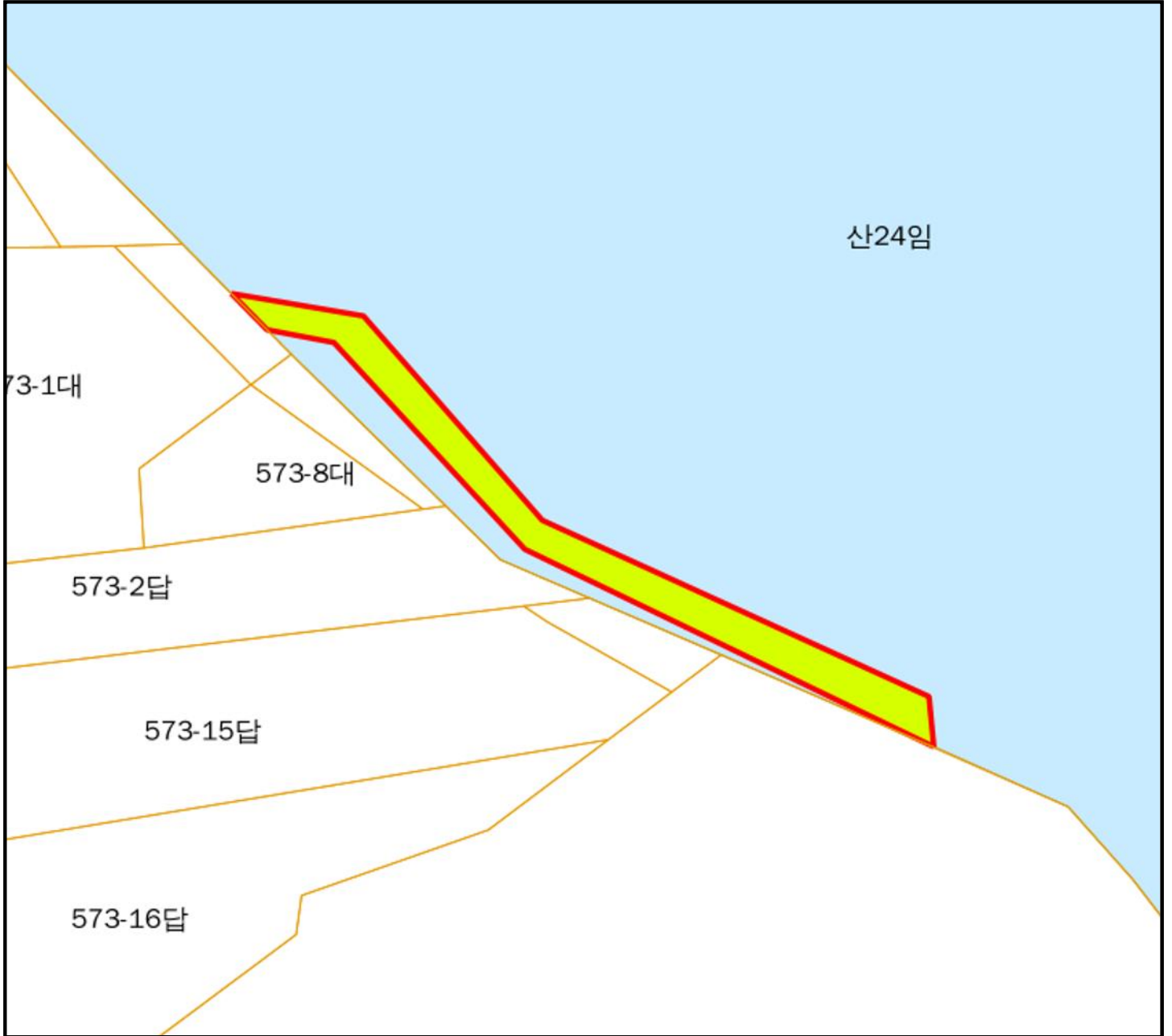
산지정보시스템(<http://flis.forestland.go.kr>)
 산림청(<http://www.forest.go.kr>)

대구광역시 달성군 구지면 고봉리 550 번지 일원

산지 구분도

(보전산지 변경지정 [공익용 ▶ 임업용])

NJ52-9-20-083



범례

	공익용산지		지적선
	임업용산지		행정경계
	준보전산지		대상지역

지정권자 : 산림청장
 고시일자 : 2021-09-29
 고시번호 : 산림청고시제2021-115호

비고 :
 1. 측량의 기준 : 한국측지계
 2. 투영법 : 횡단 메르카토르도법(타원체는 베셀타원체)
 3. 높이의 기준 : 인천만의 평균해면
 4. 본 지도는 지적이 표시된 지형도 또는 지적선을 기준으로 작성하였음
 5. 본 지도는 산림청장의 사전승인없이 복제, 국외반출, 임의개재, 편집을 할 수 없으며, 위반 시 관련법에 따라 처벌 받을 수 있음
 6. 본 지도에 의하여 측량할 수 없음



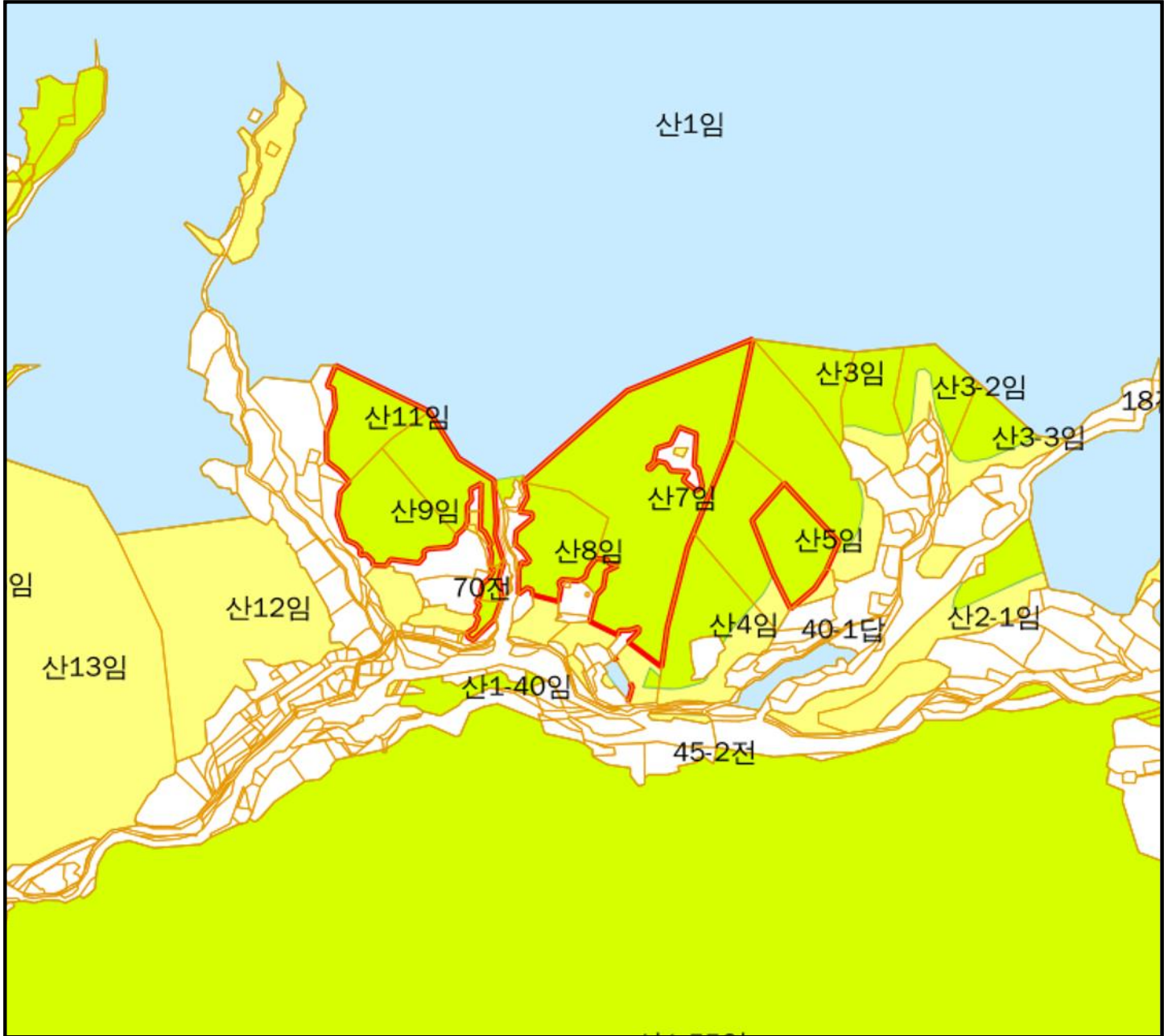
산지정보시스템(<http://flis.forestland.go.kr>)
 산림청(<http://www.forest.go.kr>)

경기도 광주시 도척면 유정리 산 24 번지 일원

산 지구 분도

(보전산지 변경지정 [공익용 ▶ 임업용])

NJ52-10-26-091



범례

	공익용산지		지적선
	임업용산지		행정경계
	준보전산지		대상지역

지정권자 : 산림청장
 고시일자 : 2021-09-29
 고시번호 : 산림청고시제2021-115호

- 비고 :
1. 측량의 기준 : 한국측지계
 2. 투영법 : 횡단 메르카토르도법(타원체는 베셀타원체)
 3. 높이의 기준 : 인천만의 평균해면
 4. 본 지도는 지적이 표시된 지형도 또는 지적선을 기준으로 작성하였음
 5. 본 지도는 산림청장의 사전승인없이 복제, 국외반출, 임의계재, 편집을 할 수 없으며, 위반 시 관련법에 따라 처벌 받을 수 있음
 6. 본 지도에 의하여 측량할 수 없음



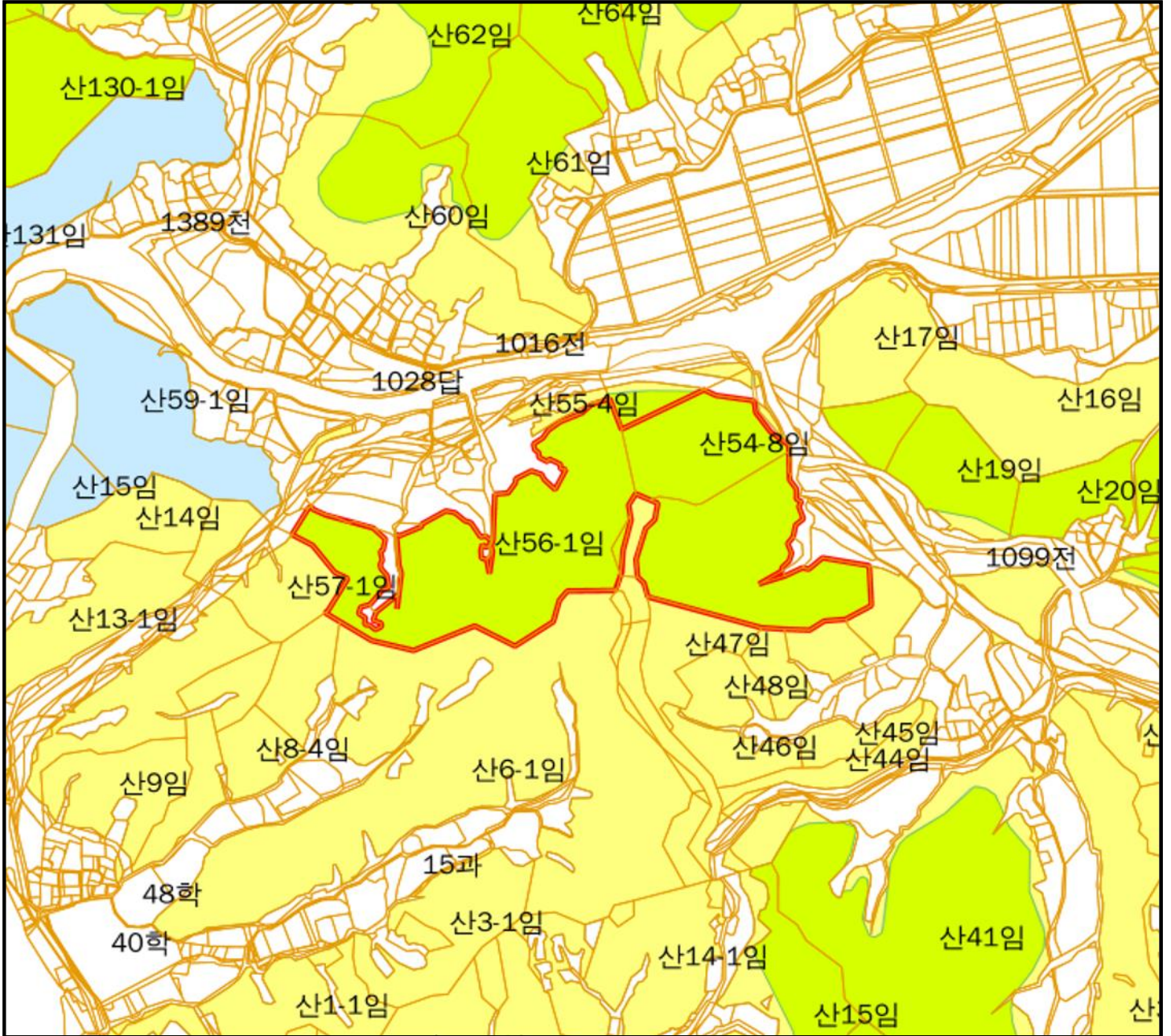
산지정보시스템(<http://flis.forestland.go.kr>)
 산림청(<http://www.forest.go.kr>)

경상북도 봉화군 물야면 오전리 산 5 번지 일원

산 지구 분도

(보전산지 변경지정 [공익용 ▶ 임업용])

NJ52-14-5-041



범례

	공익용산지		지적선
	임업용산지		행정경계
	준보전산지		대상지역

지정권자 : 산림청장
 고시일자 : 2021-09-29
 고시번호 : 산림청고시제2021-115호

비고 :
 1. 측량의 기준 : 한국측지계
 2. 투영법 : 횡단 메르카토르도법(타원체는 베셀타원체)
 3. 높이의 기준 : 인천만의 평균해면
 4. 본 지도는 지적이 표시된 지형도 또는 지적선을 기준으로 작성하였음
 5. 본 지도는 산림청장의 사전승인없이 복제, 국외반출, 임의개제, 편집을 할 수 없으며, 위반 시 관련법에 따라 처벌 받을 수 있음
 6. 본 지도에 의하여 측량할 수 없음



산지정보시스템(<http://flis.forestland.go.kr>)
 산림청(<http://www.forest.go.kr>)

경상북도 봉화군 봉화읍 유곡리 산 52-1 번지 일원

산 지구 분도

(보전산지 변경지정 [공익용 ▶ 임업용])

NJ52-10-27-071



범례

	공익용산지		지적선
	임업용산지		행정경계
	준보전산지		대상지역

지정권자 : 산림청장
 고시일자 : 2021-09-29
 고시번호 : 산림청고시제2021-115호

비고 :
 1. 측량의 기준 : 한국측지계
 2. 투영법 : 횡단 메르카토르도법(타원체는 베셀타원체)
 3. 높이의 기준 : 인천만의 평균해면
 4. 본 지도는 지적이 표시된 지형도 또는 지적선을 기준으로 작성하였음
 5. 본 지도는 산림청장의 사전승인없이 복제, 국외반출, 임의개재, 편집을 할 수 없으며, 위반 시 관련법에 따라 처벌 받을 수 있음
 6. 본 지도에 의하여 측량할 수 없음



산지정보시스템(<http://flis.forestland.go.kr>)
 산림청(<http://www.forest.go.kr>)

경상북도 봉화군 석포면 대현리 산 51-2 번지 일원